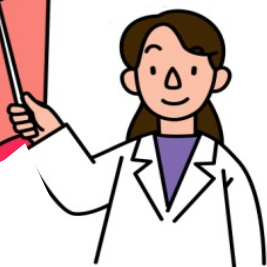


# 〈今回の臨床試験の流れ〉

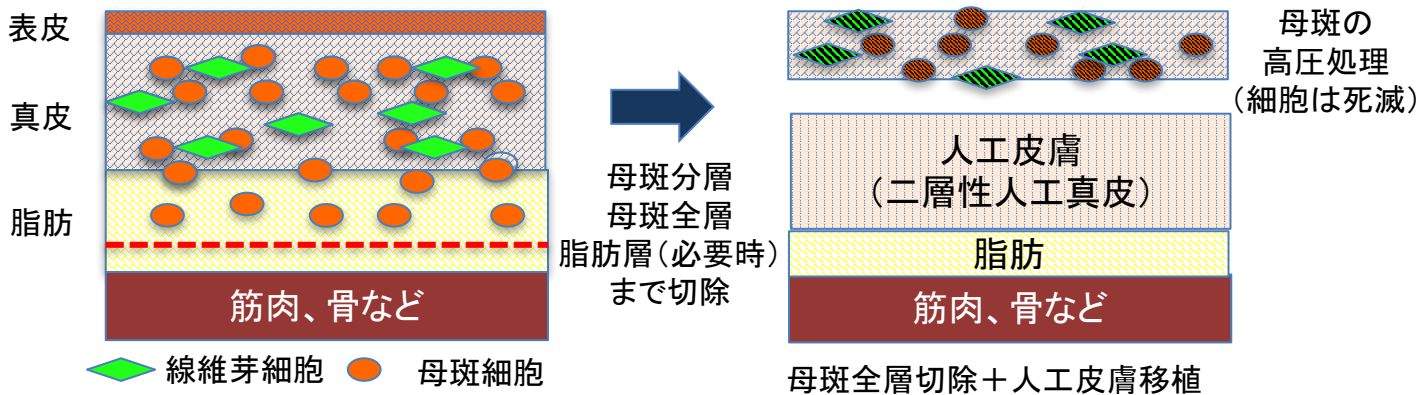


試験参加の同意後、以下の検査・処置を行います

- 母斑組織生検
- 自家培養表皮作成用(1.5cmx1cm程度)皮膚採取 (J-TEC社に送付、作製)
- 手術前検査

J-TEC社:(株)ジャパン・ティッシュ・エンジニアリング

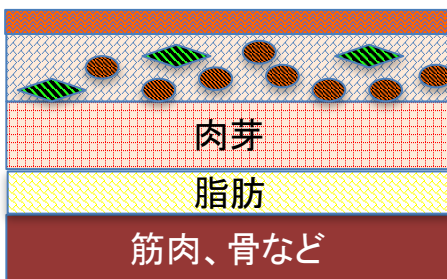
**移植①:** 母斑を切除し人工皮膚を貼付します。母斑は高圧処理のため J-TEC社に送付します。(手術日は入院になります)



**移植②:** 移植①の2週間後、形成された肉芽の上に、不活化自家母斑及び自家培養表皮移植を移植します。(術後1週間は入院になります)

自家培養表皮(ジェイス®)  
不活化母斑

人工皮膚は2週間程度で  
自分の組織:肉芽になります



死滅線維芽細胞  
死滅母斑細胞

**移植③:** 表皮形成が不十分な場合は  
・不活化母斑再移植(残りがある場合)  
・自家培養表皮の追加移植(3回まで)  
・自家皮膚移植  
を傷の状態によって実施します。  
(手術日は入院になります)

移植②12週後に不活化母斑及び自家培養表皮の生着確認

移植②52週後に不活化母斑及び自家培養表皮の生着確認